

Doppelhäuser nach "Darßer Art"

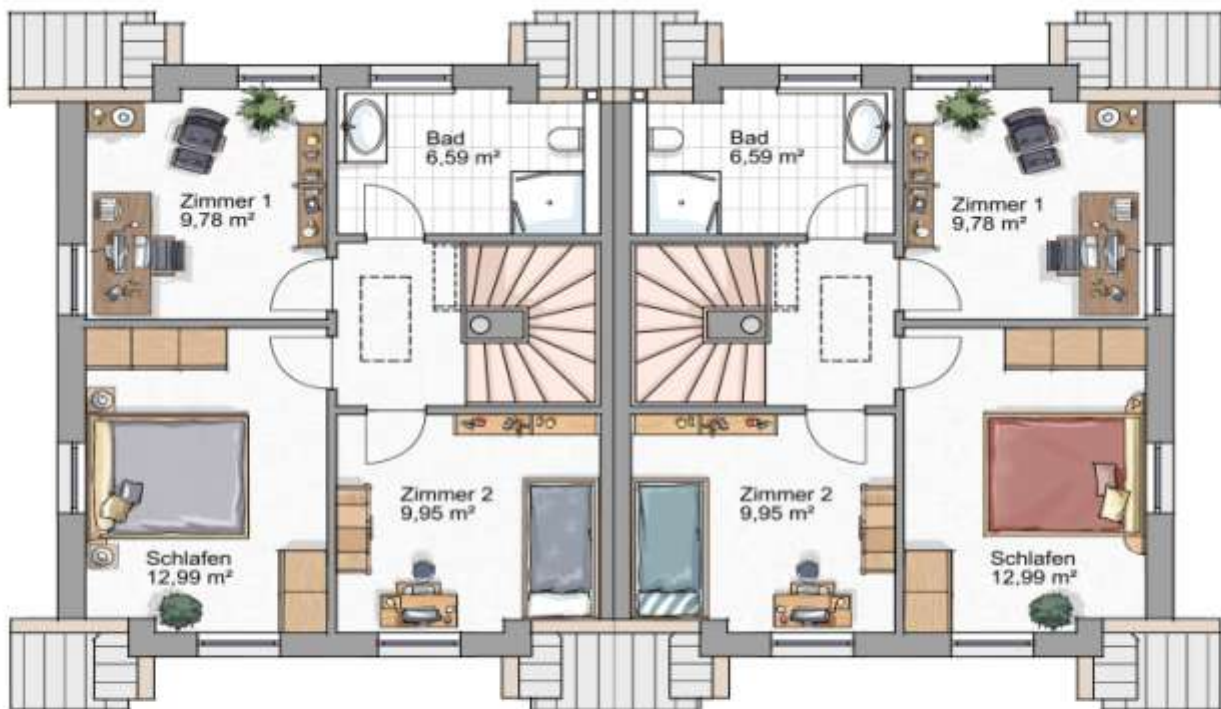
DOPPELHAUS 2

Obergeschoss



Haushälfte 2.1

Haushälfte 2.2



Flächen	Wlf.	Gfl.
Schlafen	12,59 m ²	12,99 m ²
Zimmer 1	9,22 m ²	9,76 m ²
Zimmer 2	9,40 m ²	9,95 m ²
Bad	6,07 m ²	6,59 m ²
Flur	3,75 m ²	3,75 m ²
Fläche gesamt	41,03 m²	43,04 m²

Flächen	Wlf.	Gfl.
Schlafen	12,59 m ²	12,99 m ²
Zimmer 1	9,22 m ²	9,76 m ²
Zimmer 2	9,40 m ²	9,95 m ²
Bad	6,07 m ²	6,59 m ²
Flur	3,75 m ²	3,75 m ²
Fläche gesamt	41,03 m²	43,04 m²